

保固條件

在任何情況下，對於使用本產品或本產品所附的光碟磁片、文件等所造成的直接、間接、特別、偶然發生或隨之的損害，直接販售商的責任將不超過本產品的支付價格。

直接販售商不會保證、明示、暗示或法定聲明本文件的內容與用途，及特別否認其對於特殊用途的品質、效能、適售性或適用性。

直接販售商同時保留修改或更新本設備或文件的權利，且無義務通知任何個人或個體修改更新的內容。欲詢問進一步的需求，請聯絡您直接購買的販售商。

聯絡資訊

宏正自動科技股份有限公司
台灣新北市汐止區大同路二段125號 3樓
電話:+886-2-8692-6789
電子郵件信箱: support@aten.com

NCC警語

低功率電波輻射性電機管理辦法:

第十二條 經型式認證合格之低功率射頻電機，非經許可，公司、商號或使用者均不得擅自變更頻率、加大功率或變更設計之特性及功能。
第十四條 低功率射頻電機之使用不得影響飛航安全及干擾合法通信；經發現有干擾現象時，應立即停用，並改善至無干擾時方得繼續使用。
前項合法通信，指依電信規定作業之無線電通信。低功率射頻電機須忍受合法通信或工業、科學及醫療用電波輻射性電機設備之干擾。

IOGEAR®

關於我們

FUN
IOGEAR提供創新、有趣且時尚的連接方案，讓您透過我們的高科技產品享受每日生活。

Green
IOGEAR是一個深具環境保護意識的公司，我們強調自然資源保護的重要性，並透過我們的技術解決方案減少電子廢棄物。

快速安裝卡 一對多藍牙中文鍵盤 內建觸控板

GKM611BW5
Q 1175

1

概述

從此處開始!

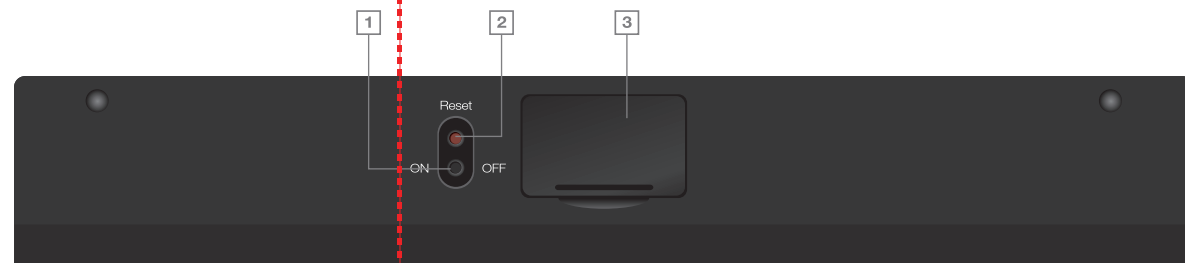
鍵盤 - 前視圖

1. 靜音按鍵
2. 預設網頁 (Internet Explorer)
3. 電子郵件
4. 前一頁
5. 下一頁
6. 搜尋
7. 重新整理
8. 電池低電量指示
9. 觸控板
10. 滑鼠左鍵
11. 滑鼠右鍵



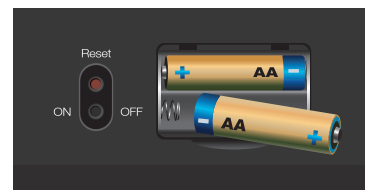
鍵盤 - 背視圖

1. 電源開關
2. 重置按鍵
3. 電池蓋



電池安裝

1. 打開鍵盤背面的電池蓋。
2. 將兩顆AA鹼性電池裝入，請確認電池是否已依照電池插槽內所指示的方向妥善地安裝。
3. 蓋上電池蓋。



2

3

鍵盤配對

藍牙鍵盤與藍牙裝置或藍牙主控器配對

1. 開啟藍牙裝置或主控器，並確認藍牙裝置設定為Search模式。
2. 將藍牙鍵盤(GKM611BW5)的電源切換為開啟(on)的狀態。
3. 持續按下"Fn"，然後在藍牙鍵盤上按下"1"，再同時放開。
4. 按下藍牙鍵盤背面的重置按鍵，以啟動藍牙搜尋(在配對期間鍵盤上的配對指示LED燈會呈現閃爍的狀態)。
5. 開啟藍牙裝置或主控器上的藍牙程式。
6. 新增(搜尋)新裝置，使用者應可以找到名為"GKM611BW5"的新裝置。
7. 在連線程序進行時，藍牙裝置將會提供一組編碼作為配對之用，請從鍵盤上輸入該編碼。
8. 等待增加一組新的"GKM611BW5" HID裝置至系統上。

配對藍牙鍵盤與額外的藍牙裝置或藍牙主控器

1. 開啟藍牙裝置或主控器，並確認藍牙裝置設定為Search模式。
2. 將藍牙鍵盤(GKM611BW5)的電源切換為開啟(on)的狀態。
3. 持續按下"Fn"，然後在藍牙鍵盤上按下"2"，再同時放開。
4. 按下藍牙鍵盤背面的重置按鍵，以啟動藍牙搜尋(在配對期間鍵盤上的配對指示LED燈會呈現閃爍的狀態)。

後續步驟與配對第一個裝置的步驟相同，藍牙鍵盤最多可配對六組不同的裝置，使用者可以使用此鍵盤控制六個不同的藍牙裝置。

Toshiba藍牙程式的使用者:

為了連結到Toshiba藍牙程式，請執行如下步驟:

1. 開啟藍牙裝置或主控器，並確認藍牙裝置設定為Search模式。
2. 將藍牙鍵盤(GKM611BW5)的電源切換為開啟的狀態。
3. 持續按下"Fn"，然後在藍牙鍵盤上按下"1"，再同時放開。
4. 按下藍牙鍵盤背面的重置按鍵，以啟動藍牙搜尋(在配對期間鍵盤上的配對指示LED燈會呈現閃爍的狀態)。
5. 持續按下"Fn"，然後在藍牙鍵盤上按下"7"，再同時放開。

切換至欲選擇的裝置

1. 確認已開啟欲選擇裝置的藍牙連線功能。
2. 持續按下"Fn"，然後按下欲選擇的裝置號碼(1-6)，再同時放開。
3. 鍵盤將會連結到欲選擇的裝置。

使用者亦可以持續按下"Fn"並按下"Tab"以連接到之前的裝置。

注意: 如果使用者切換至沒有配對的裝置號碼，使用者必須等待2-5秒以切換至另一台裝置。

4

包裝明細

- 1 x 一對多藍牙中文鍵盤
- 2 x AA電池
- 1 x 快速安裝卡

系統需求

電腦/裝置*

- 配備藍牙功能的主機裝置

操作系統**

- Windows XP
- Windows Vista (32位元/64位元)
- Windows 7 (32位元/64位元)
- Mac OS X v10.3.9或以上的版本***

*為了使用鍵盤及滑鼠的功能，裝置必須支援USB HID鍵盤裝置及USB HID相容的滑鼠。

**媒體中心熱鍵僅支援具有Microsoft Windows媒體中心的作業系統。

***部份Mac的特殊鍵無法作用。

重置功能

如果使用者忘記與鍵盤配對的裝置，并希望重置鍵盤為出廠預設狀態，只要按住重置按鍵超過3秒，鍵盤將會消除所有與鍵盤配對的裝置。

功能鍵

此鍵盤提供20組熱鍵，如欲啟動此些功能，請按住功能按鍵不放(Fn)然後按下功能鍵(藍色字體的按鍵)。

一般功能鍵

功能	說明
首頁	Fn + Home
結束	Fn + End
插入	Fn + Ins
上一頁	Fn + PgUp
下一頁	Fn + PgDn

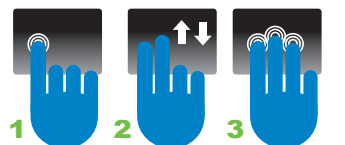
媒體中心捷徑熱鍵

功能	說明
開啟Windows媒體中心	Fn + MCE
開啟我的電視	Fn + My TV
開啟我的影片	Fn + My Videos
開啟我的音樂	Fn + My Music
開啟我的圖片	Fn + My Pictures
錄下電視	Fn + Record TV
播放DVD (只有媒體中心)	Fn + DVD
倒退	Fn + <<<
快轉	Fn + >>>
播放/暫停	Fn + >
停止	Fn + ■
音量調大	Fn + <+>
音量調小	Fn + <->
上一台	Fn + Ch+
下一台	Fn + Ch-

注意: iphone / ipad輸入法切換為Windows鍵+空白鍵

全新多點式觸控板 讓您使用更方便
造型優雅 使用輕鬆省力

1. 單指點擊: 滑鼠左鍵
2. 雙指上下滑動: 滑鼠滾輪向上/向下
3. 三指點擊: 滑鼠右鍵



5